

**Fakultät Elektrotechnik und Informationstechnik**  
**Hauptgruppe**

Lehrveranstaltung: **(Herr Dr.-Ing. Kamusella) V - CAD-Konstruktion**

Anzahl der FB Lehrveranstaltung (LV): 21  
 Anzahl der FB Fachrichtung (Gesamt): 557

**Fragen zur Lehrperson**

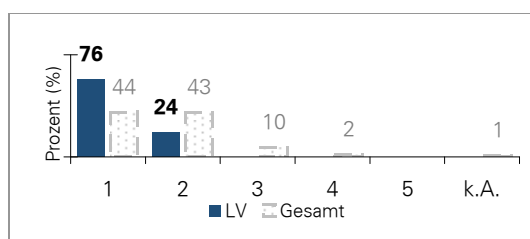
**Die Lehrperson...**

1. ...stellt die Ziele der Vorlesung nachvollziehbar dar.

Bewertung von 1 (trifft völlig zu) bis 5 (trifft gar nicht zu)

Mittelwert LV: 1,2

Mittelwert Gesamt: 1,7

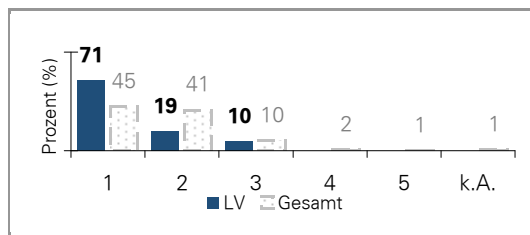


2. ...strukturiert die Vorlesung. Es ist ein roter Faden erkennbar.

Bewertung von 1 (trifft völlig zu) bis 5 (trifft gar nicht zu)

Mittelwert LV: 1,4

Mittelwert Gesamt: 1,7

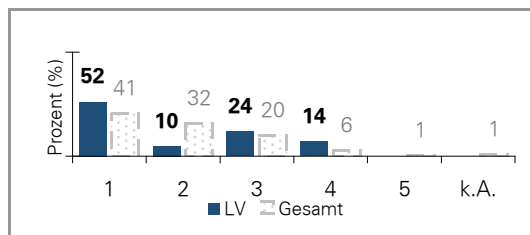


3. ...fasst regelmäßig den Stoff zusammen.

Bewertung von 1 (trifft völlig zu) bis 5 (trifft gar nicht zu)

Mittelwert LV: 2,0

Mittelwert Gesamt: 1,9

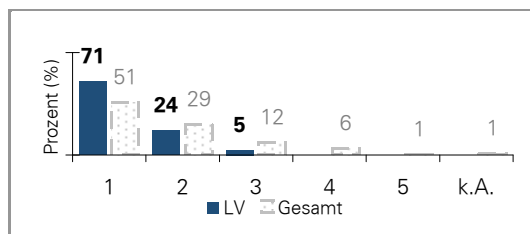


4. ...stellt einen Bezug zwischen Theorie und Praxis/ Anwendungen her.

Bewertung von 1 (trifft völlig zu) bis 5 (trifft gar nicht zu)

Mittelwert LV: 1,3

Mittelwert Gesamt: 1,7

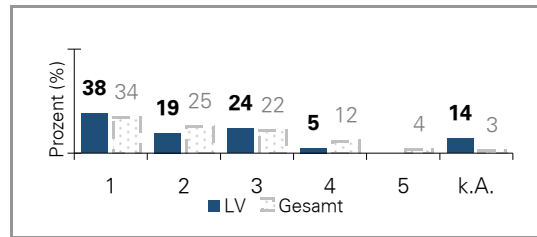


5. ...nimmt auf aktuelle Forschung Bezug.

Bewertung von 1 (trifft völlig zu) bis 5 (trifft gar nicht zu)

Mittelwert LV: 1,9

Mittelwert Gesamt: 2,2

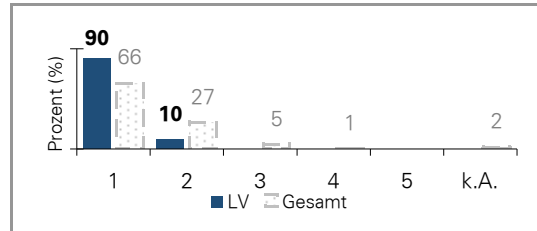


6. ...steht für Rückfragen zur Verfügung.

Bewertung von 1 (trifft völlig zu) bis 5 (trifft gar nicht zu)

Mittelwert LV: 1,1

Mittelwert Gesamt: 1,4

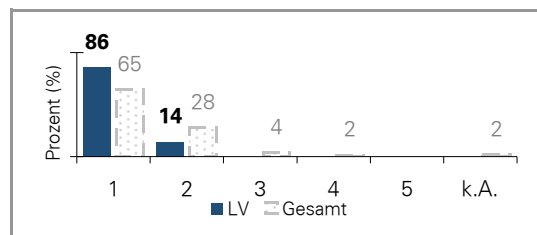


7. ...wirkt bei der Stoffvermittlung engagiert.

Bewertung von 1 (trifft völlig zu) bis 5 (trifft gar nicht zu)

Mittelwert LV: 1,1

Mittelwert Gesamt: 1,4

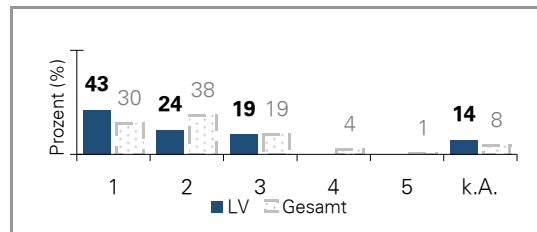


8. ...behandelt Themen kritisch/beleuchtet sie von verschiedenen Seiten.

Bewertung von 1 (trifft völlig zu) bis 5 (trifft gar nicht zu)

Mittelwert LV: 1,7

Mittelwert Gesamt: 2,0

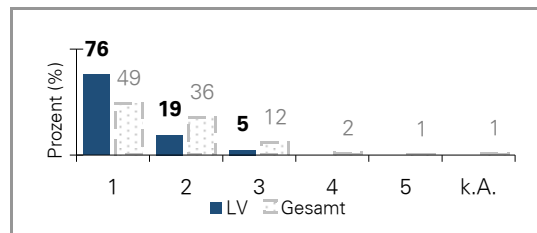


9. ...spricht verständlich und anregend.

Bewertung von 1 (trifft völlig zu) bis 5 (trifft gar nicht zu)

Mittelwert LV: 1,3

Mittelwert Gesamt: 1,7

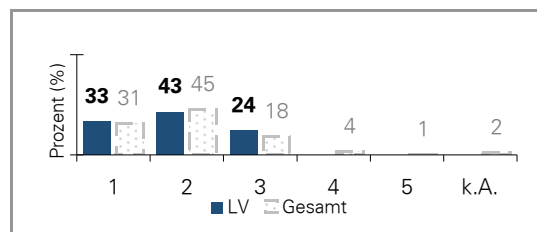


10. ...kann komplizierte Sachverhalte verständlich machen.

Bewertung von 1 (trifft völlig zu) bis 5 (trifft gar nicht zu)

Mittelwert LV: 1,9

Mittelwert Gesamt: 2,0



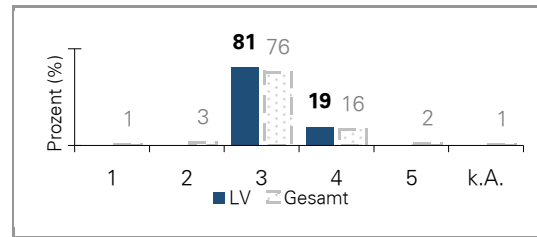
## Fragen zum Konzept der Veranstaltung

11. Die Stoffmenge der Vorlesung ist:

Bewertung von 1 (viel zu niedrig) bis 5 (viel zu hoch)

Mittelwert LV: 3,2

Mittelwert Gesamt: 3,2

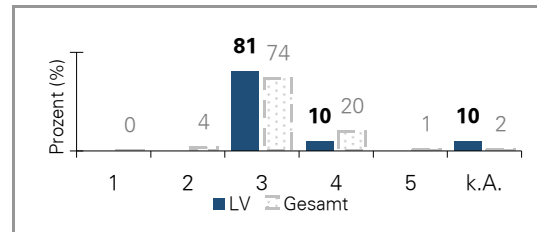


12. Die Anforderungen sind/die Schwere des Stoffes ist:

Bewertung von 1 (viel zu niedrig) bis 5 (viel zu hoch)

Mittelwert LV: 3,1

Mittelwert Gesamt: 3,2

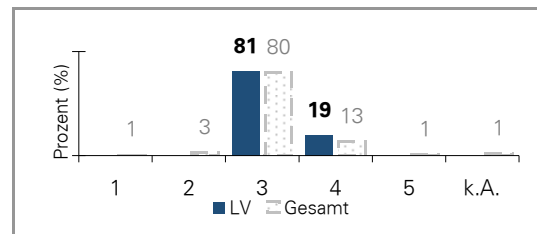


13. Das Tempo der Vorlesung ist:

Bewertung von 1 (viel zu niedrig) bis 5 (viel zu hoch)

Mittelwert LV: 3,2

Mittelwert Gesamt: 3,1

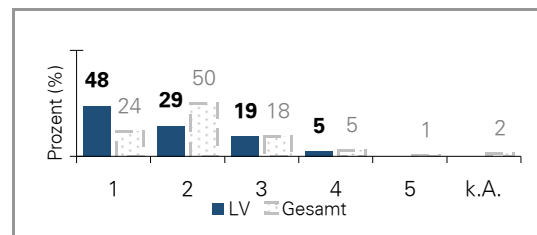


14. Die Lerninhalte sind auf das Vorwissen der Studierenden abgestimmt.

Bewertung von 1 (trifft völlig zu) bis 5 (trifft gar nicht zu)

Mittelwert LV: 1,8

Mittelwert Gesamt: 2,1



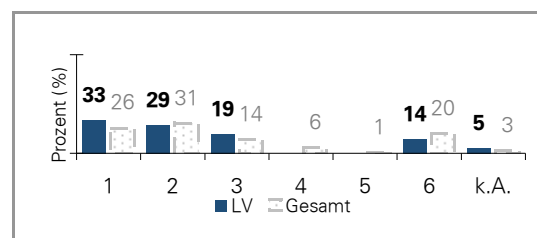
15. Die Lerninhalte dieser Vorlesung sind auf andere Veranstaltungen innerhalb des Moduls abgestimmt.

Bewertung von 1 (trifft völlig zu) bis 5 (trifft gar nicht zu);

6 (kann ich nicht beurteilen)

Mittelwert LV: 1,8

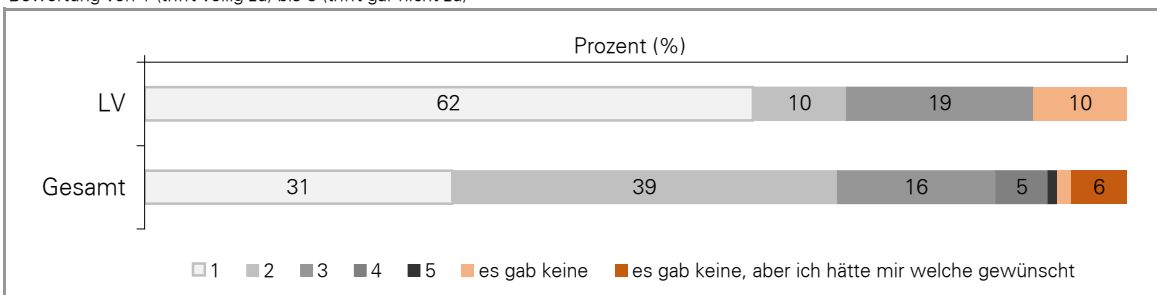
Mittelwert Gesamt: 2,0



## Fragen zu verwendeten Hilfsmitteln

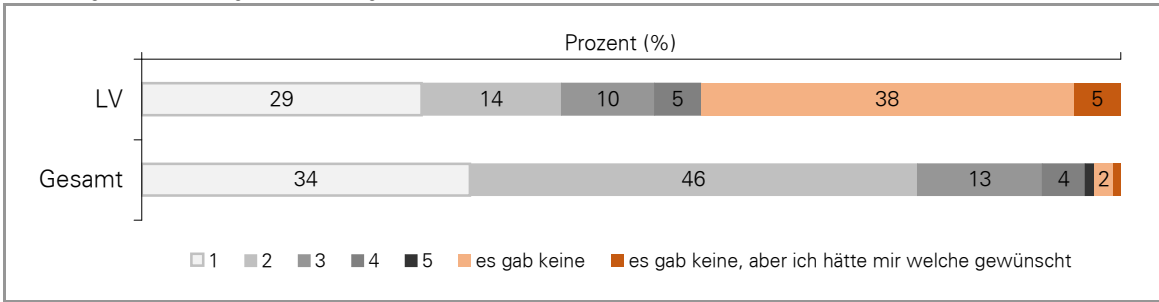
16. Ich finde die bereitgestellten Arbeitsmaterialien hilfreich (z.B. Handouts, Skripte, Literaturhinweise).

Bewertung von 1 (trifft völlig zu) bis 5 (trifft gar nicht zu)



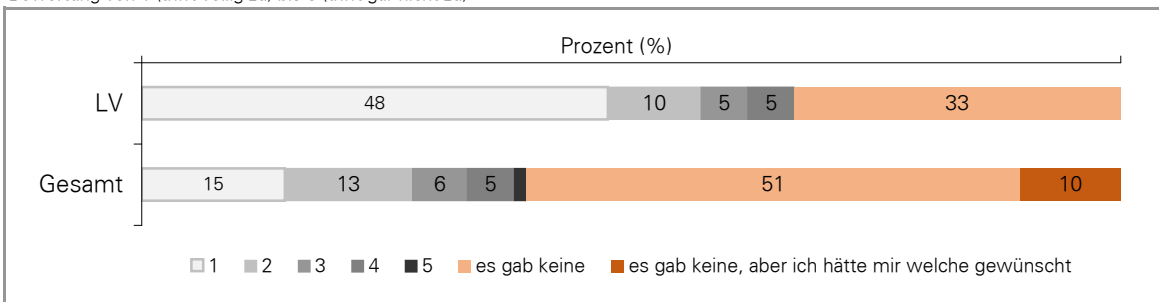
17. Ich finde die verwendeten Präsentationsmedien hilfreich (z.B. Tafelbild, Powerpoint, Folien).

Bewertung von 1 (trifft völlig zu) bis 5 (trifft gar nicht zu)



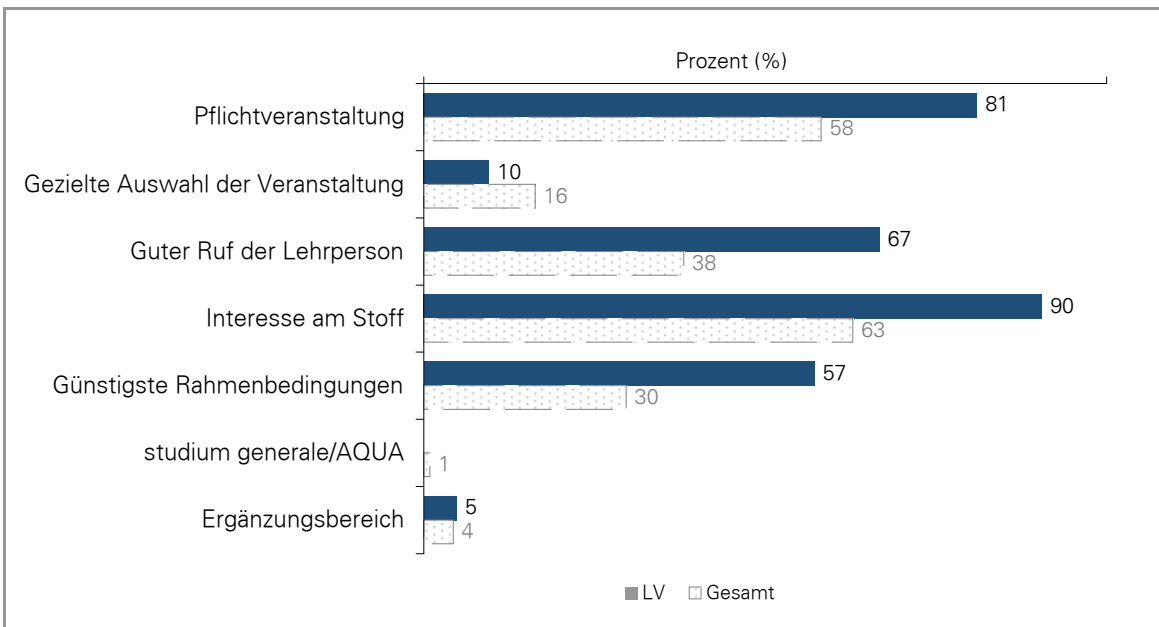
18. Ich finde die angebotenen E-Learning-Möglichkeiten hilfreich (z.B. Diskussionsforen, Vorlesungsaufzeichnung/-übertragung).

Bewertung von 1 (trifft völlig zu) bis 5 (trifft gar nicht zu)



### Allgemeine Fragen zur Veranstaltung

19. Aus welchen Gründen besuchen Sie diese Veranstaltung? (Mehrfachnennungen möglich)

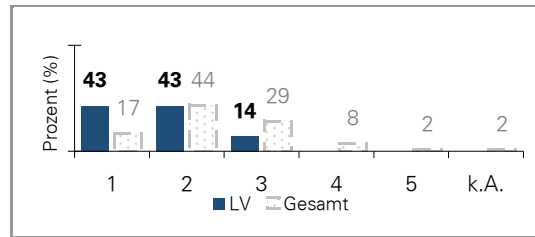


20. Die Vorlesung motiviert, sich selbst mit den Inhalten zu beschäftigen.

Bewertung von 1 (trifft völlig zu) bis 5 (trifft gar nicht zu);

Mittelwert LV: 1,7

Mittelwert Gesamt: 2,3

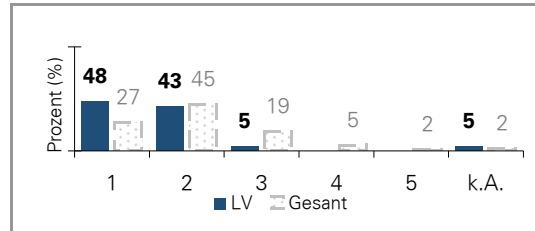


21. Ich lerne viel durch die Vorlesung.

Bewertung von 1 (trifft völlig zu) bis 5 (trifft gar nicht zu);

Mittelwert LV: 1,6

Mittelwert Gesamt: 2,1

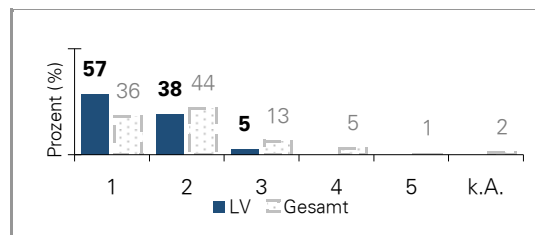


22. Insgesamt bin ich mit der Vorlesung zufrieden.

Bewertung von 1 (trifft völlig zu) bis 5 (trifft gar nicht zu);

Mittelwert LV: 1,5

Mittelwert Gesamt: 1,9



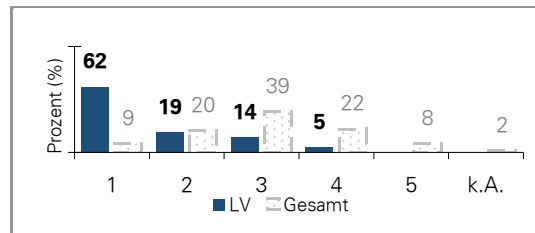
### Fragen zum Studierverhalten

23. Ich bereite die Vorlesung regelmäßig vor und/oder nach.

Bewertung von 1 (trifft völlig zu) bis 5 (trifft gar nicht zu);

Mittelwert LV: 1,6

Mittelwert Gesamt: 3,0

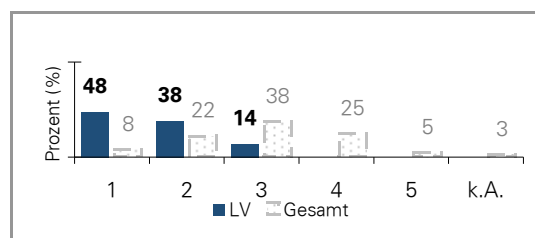


24. Mein Arbeitsaufwand ist verglichen mit anderen Veranstaltungen hoch.

Bewertung von 1 (trifft völlig zu) bis 5 (trifft gar nicht zu);

Mittelwert LV: 1,7

Mittelwert Gesamt: 3,0

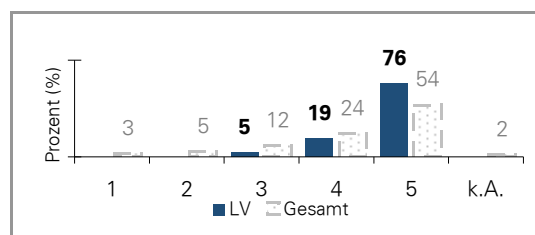


25. Ich habe häufig gefehlt.

Bewertung von 1 (trifft völlig zu) bis 5 (trifft gar nicht zu);

Mittelwert LV: 4,7

Mittelwert Gesamt: 4,2



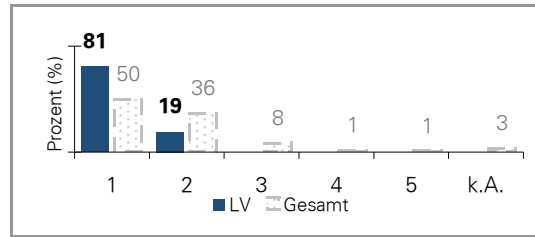
## Ergänzende Fragen

26. Informationen im Internet zur Vorlesung sind leicht zu finden.

Bewertung von 1 (trifft völlig zu) bis 5 (trifft gar nicht zu);

Mittelwert LV: 1,2

Mittelwert Gesamt: 1,6

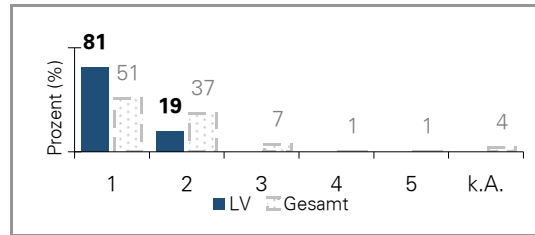


27. Informationen im Internet zur Vorlesung sind leicht zugänglich (Login etc.)

Bewertung von 1 (trifft völlig zu) bis 5 (trifft gar nicht zu);

Mittelwert LV: 1,2

Mittelwert Gesamt: 1,6

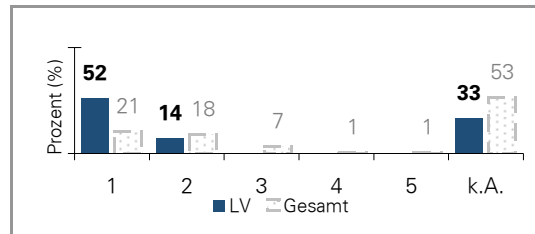


28. Wenn es ein Praktikum zur LV gibt: Die Betreuung im Praktikum ist gut.

Bewertung von 1 (trifft völlig zu) bis 5 (trifft gar nicht zu);

Mittelwert LV: 1,2

Mittelwert Gesamt: 1,8

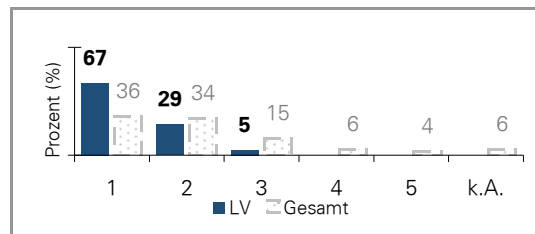


29. Diese Evaluation wird zu einem günstigen Zeitpunkt durchgeführt.

Bewertung von 1 (trifft völlig zu) bis 5 (trifft gar nicht zu);

Mittelwert LV: 1,4

Mittelwert Gesamt: 2,0



### Verwendete Abkürzungen/Begriffe:

FB	-	Fragebögen
LV	-	Lehrveranstaltung
MW	-	Mittelwert (Arithmetisches Mittel)
k.A.	-	keine Angaben
Gesamt	-	Referenzwert

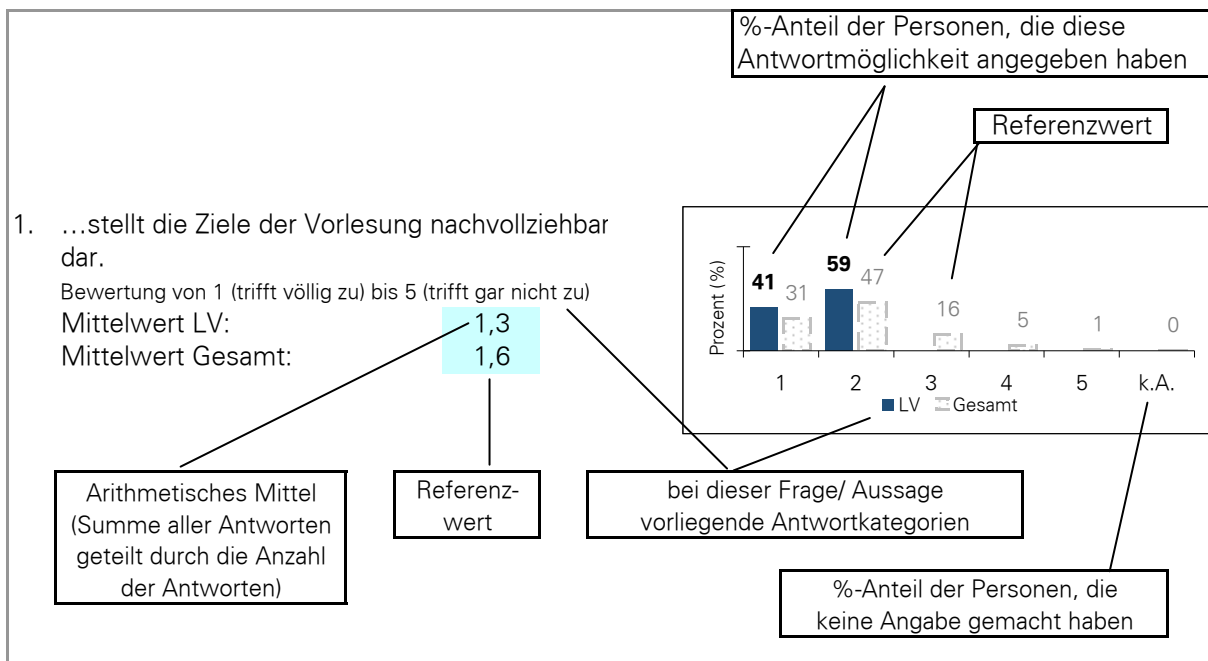
(Auf Wunsch des Fachbereichs bzw. Instituts können im Ergebnisbericht Referenzwerte aufgeführt werden. Hierbei werden die Ergebnisse aller Lehrveranstaltungen einer strukturellen Einheit zusammengefasst, insofern sie den gleichen Fragebogen verwenden. Die strukturelle Einheit ist jeweils im Kopfteil des Ergebnisberichtes angegeben.)

### Grafische Darstellung der Ergebnisse:

Die grafische Darstellung der Ergebnisse erfolgt in Form von (gruppierten, gestapelten) Säulen- und Balkendiagrammen. Dadurch wird deutlich, wie sich die Antworten auf die einzelnen Antwortmöglichkeiten (Antwortkategorien) verteilen. Unabhängig vom Diagrammtyp werden die Häufigkeiten in % der Befragten ausgewiesen. Die Prozentsätze zuzüglich des auf „keine Angabe“ entfallenden Anteils ergeben zusammen 100%. Anders bei Fragen, bei denen Mehrfachnennungen möglich sind. Hier hat jede/r Studierende die Möglichkeit, mehrere Antworten einer Frage anzukreuzen, weshalb die Summe der Prozentsätze unter bzw. über 100% liegen kann.

Bitte berücksichtigen Sie bei der Interpretation der Mittelwerte die wechselnden Antwortkategorien. Je nach Frageformulierung und vorgegebenen Antwortkategorien kann der bestmögliche Mittelwert unterschiedlich sein (beispielsweise bei "trifft völlig zu" bis "trifft gar nicht zu" bei 1,0 und bei "zu hoch/optimal/zu niedrig" bei 2,0).

Sofern nicht anders angegeben, beziehen sich die Häufigkeitswerte im Diagramm auf die Lehrveranstaltung.



### Offene Angaben:

Qualitative Daten der Studierenden werden im Rahmen dieses Ergebnisberichtes nicht ausgewertet. Ob und wie eine Auswertung der offenen Fragen erfolgt, erfahren Sie von Ihrer bzw. Ihrem Evaluationsverantwortlichen.